

不織布A4フラットトート 1色(シルク印刷)

※「デザイン」レイヤーにデザインデータを作成して下さい。

入稿前に必ずCHECK!! なるべくテンプレートにはめ込んで下さい。テンプレートにはめ込まない場合は、これらの内容を網羅して下さい。

チェック事項をご確認いただき、不備のないデータでのご入稿をお願いいたします。

Illustratorデータについて

- ☐ 文字のアウトラインをかけましたか？
- ☐ デザインは印刷可能範囲内にありますか？
- ☐ 配置画像は、全て正しくリンクor埋め込みされていますか？
- ☐ 画像解像度は300～400pixel/inchになっていますか？
- ☐ カラーモードはCMYK(カラー)orグレースケール(1色)になっていますか？
- ※RGBは印刷時に色味が大きく変わってしまうので注意
- ☐ 作成されたバージョンで保存して下さい。

Photoshop(画像)データについて

- ☐ デザインは印刷可能範囲内にありますか？
- ☐ 画像解像度は300～400pixel/inchになっていますか？
- ☐ カラーモードはCMYK(カラー)orグレースケール(1色)orモノクロ2階調になっていますか？
- ※RGBは印刷時に色味が大きく変わってしまうので注意
- ☐ EPS形式で保存する際、トリムマークや説明の書かれたレイヤーは削除して下さい。
- ※自動で全てのレイヤーが統合されてしまいます。

⚠ デザインは黒(K100)で作成して下さい。

🚫🌀🚫 ベタ、アミ、グラデーション印刷は不可です。

⚠ 文字サイズは 10pt以上で作成して下さい。  
※フォントとの線幅によっては印刷時に擦れが生じる場合がございます。小さい文字のご利用はご注意ください。

⚠ 線 幅は 0.6mm以上  
抜き幅は 0.6mm以上 で作成して下さい。  
※上記よりも細い線や白抜き部分は、擦れたり印刷されない場合がございます。

※ベース材質や色により印刷色の仕上がりが変わる場合がございます。  
※細かいデザインの場合、擦れたり、潰れたりする場合がございます。

⚠ 線幅・抜き幅とは

線幅とは、弊社では「インクがのる幅」のことを指します。  
※インク(赤色)の部分ですべて線幅となります。

線幅  
抜き幅

抜き幅とは、弊社では「インクがのらない部分の幅」のことを指します。  
※インク(赤色)のない部分ですべて抜き幅となります。

抜き幅  
線幅

選べる本体カラーは12色

※写真はイメージです。多少色見が合う場合がございます。

本体色を指定  
してください



選べる印刷カラーは16色

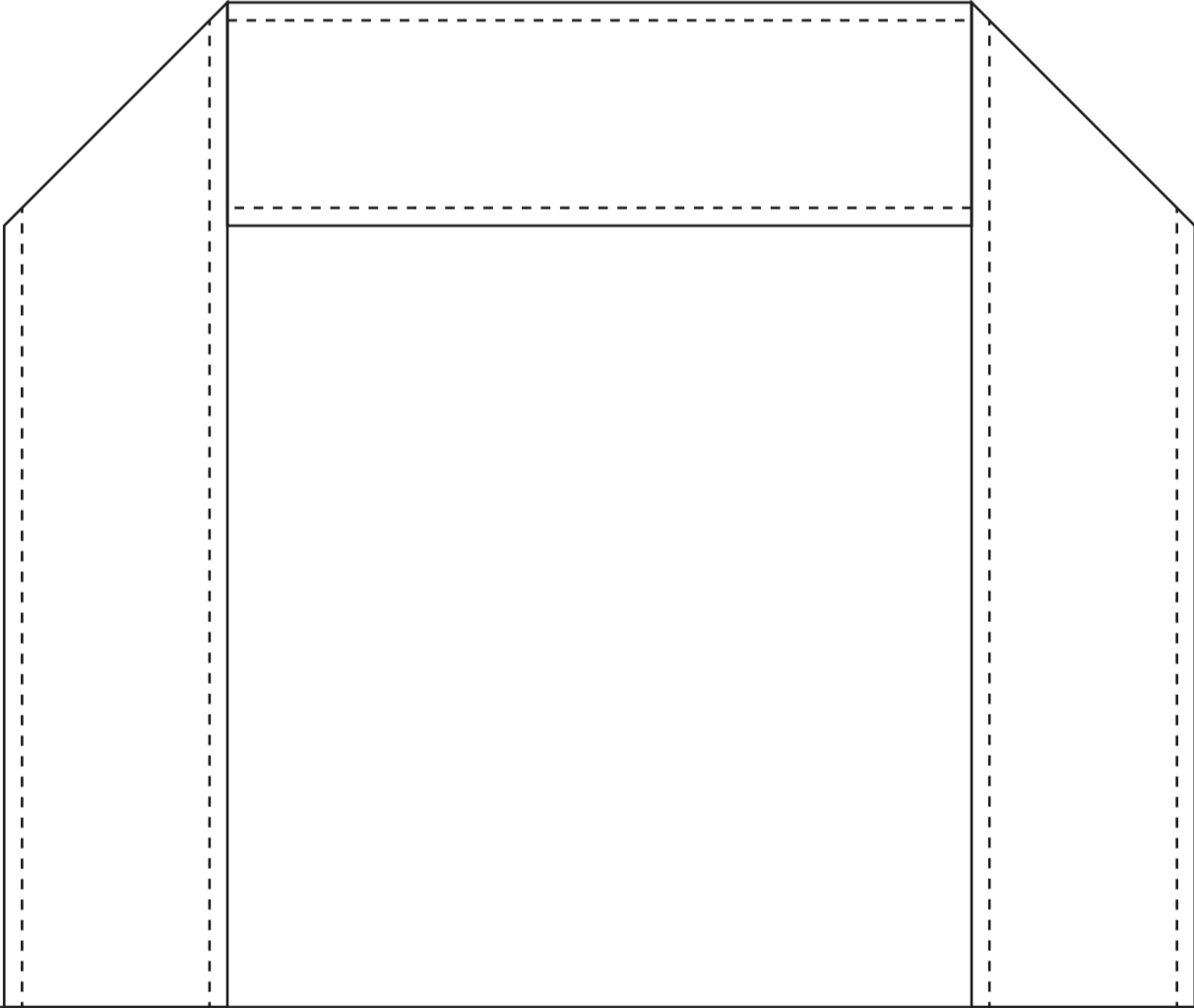
※印刷インクの場合上、多少色見が合う場合がございます。  
※その他の色をご希望の場合は色を記入してください。  
※読み取り間違いがあります。

印刷色を指定  
してください

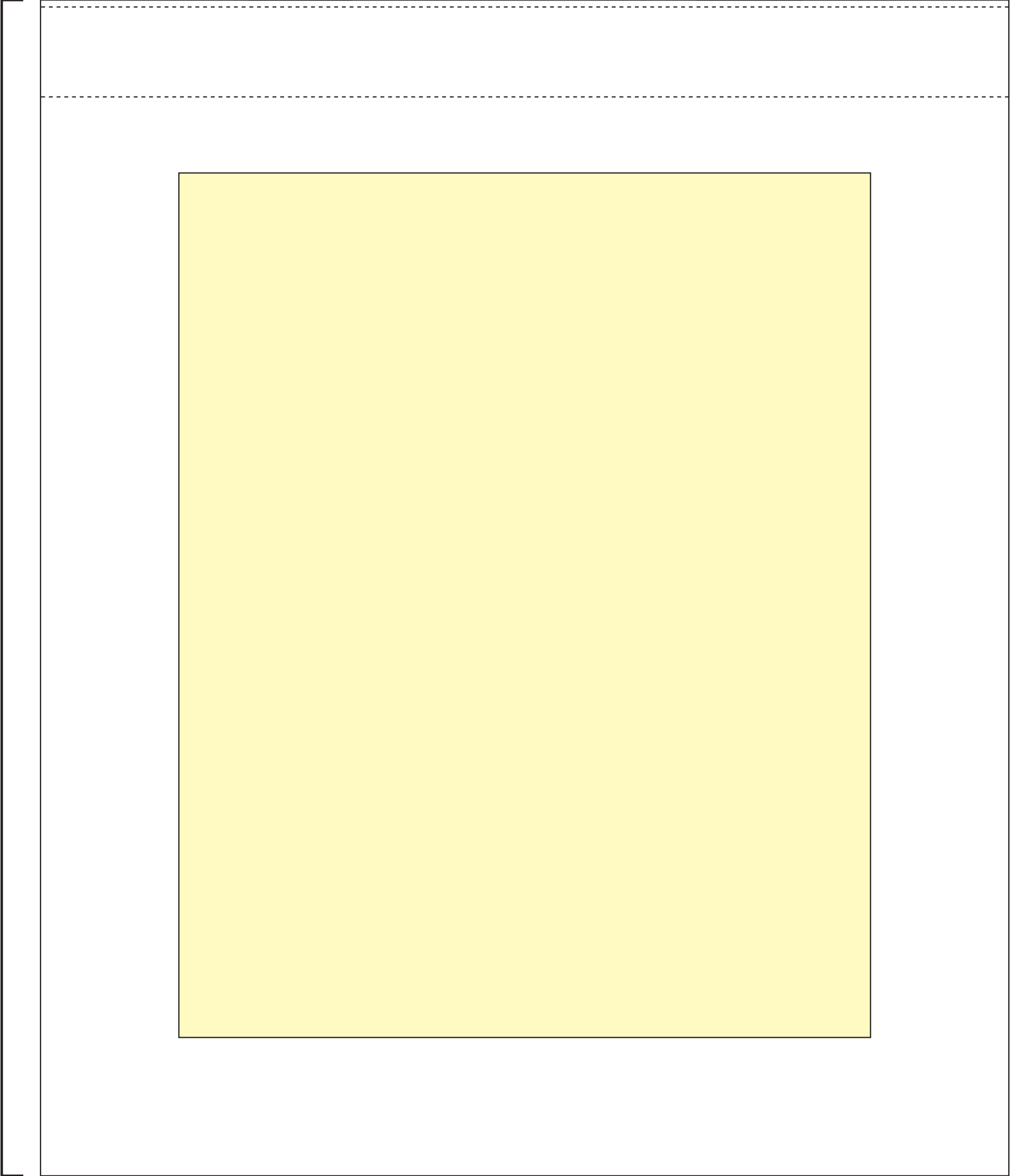


印刷可能範囲 W200×H250mm

↑天



約340mm



約280mm

↓地