

※入稿時に「印刷範囲」レイヤーを削除または非表示にしてください。

なるべくテンプレートにはめ込んで下さい。テンプレートにはめ込まない場合は、これらの内容を網羅して下さい。

Illustratorデータについて

- ※RGBは印刷時に色味が大きく変わってしまうので注意
☐ 作成されたバージョンで保存して下さい。

☐ 切れてほしくないデザインは**印刷安全範囲内**にありますか？

☐ 画像解像度は**300～400pixel/inch**になっていますか？

☐ カラーモードは**CMYK(カラー)orグレースケール(1色)orモノクロ2階調**になっていますか？

※RGBは印刷時に色味が大きく変わってしまうので注意

☐ EPS形式で保存する際、**トリムマークや説明の書かれたレイヤーは削除**して下さい。
自動で全てのレイヤーが統合されてしまいます。

カバー テンプレート ※ご注文された綴り枚数用のテンプレートにデザインをして下さい。



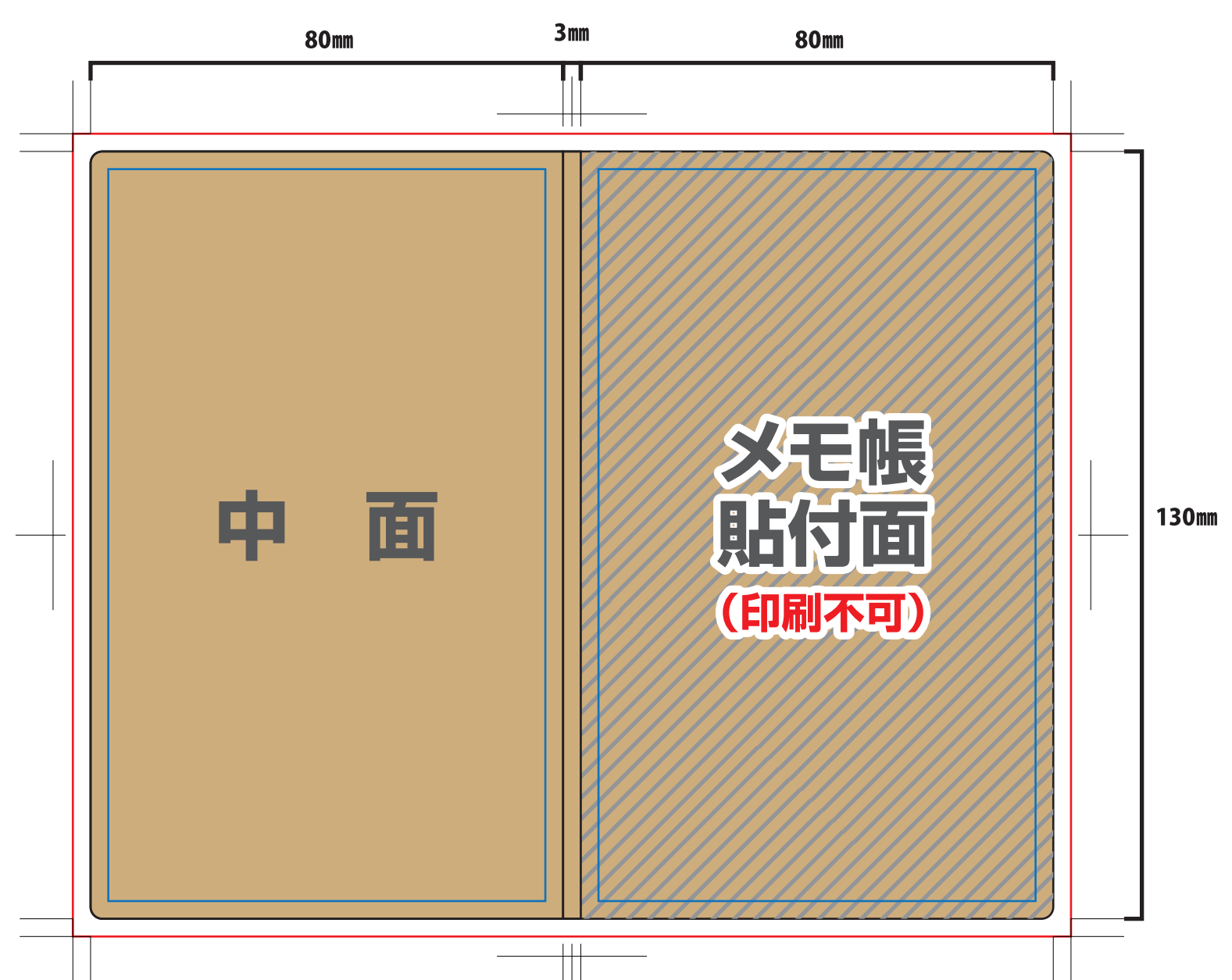
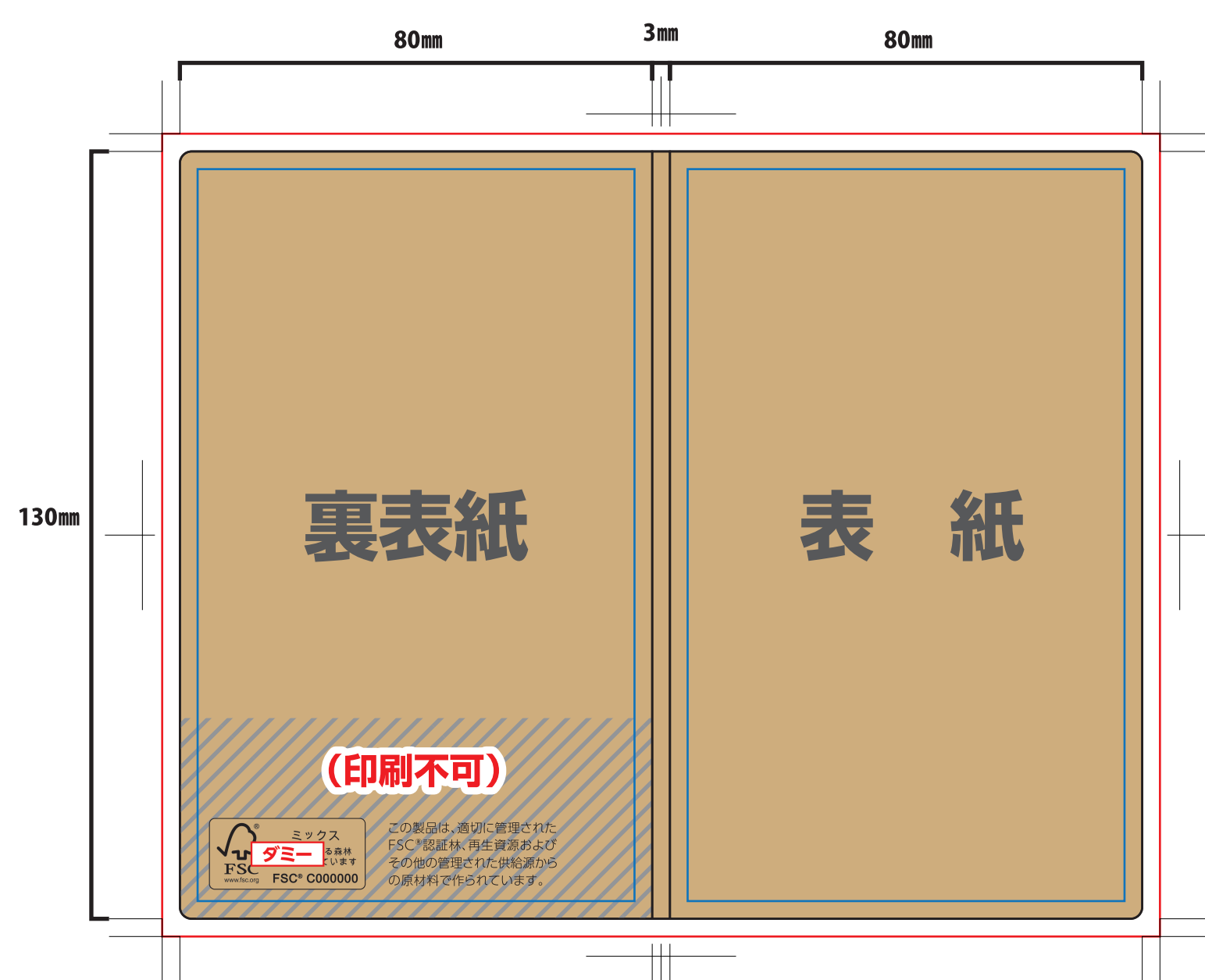
※このまで塗り足しをつけて下さい(断裁位置より3mm以上外側)
背景の色を拡大して下さい
※断裁位置までしかデザインされていない場合、断裁のズレにより
紙の色が出てしまうおそれがあります

中央の線(黒):断裁位置(仕上がり線)になります

※ロゴや文字など切れてほしくないデザインは
これより内側に配置して下さい(断裁位置より**3mm以上内側**)

カバーサイズ:W80×H130mm/厚さ:3mm

下記のマーク（ダミー画像）は、データチェックが完了後、
正式なマークに差し替えます。

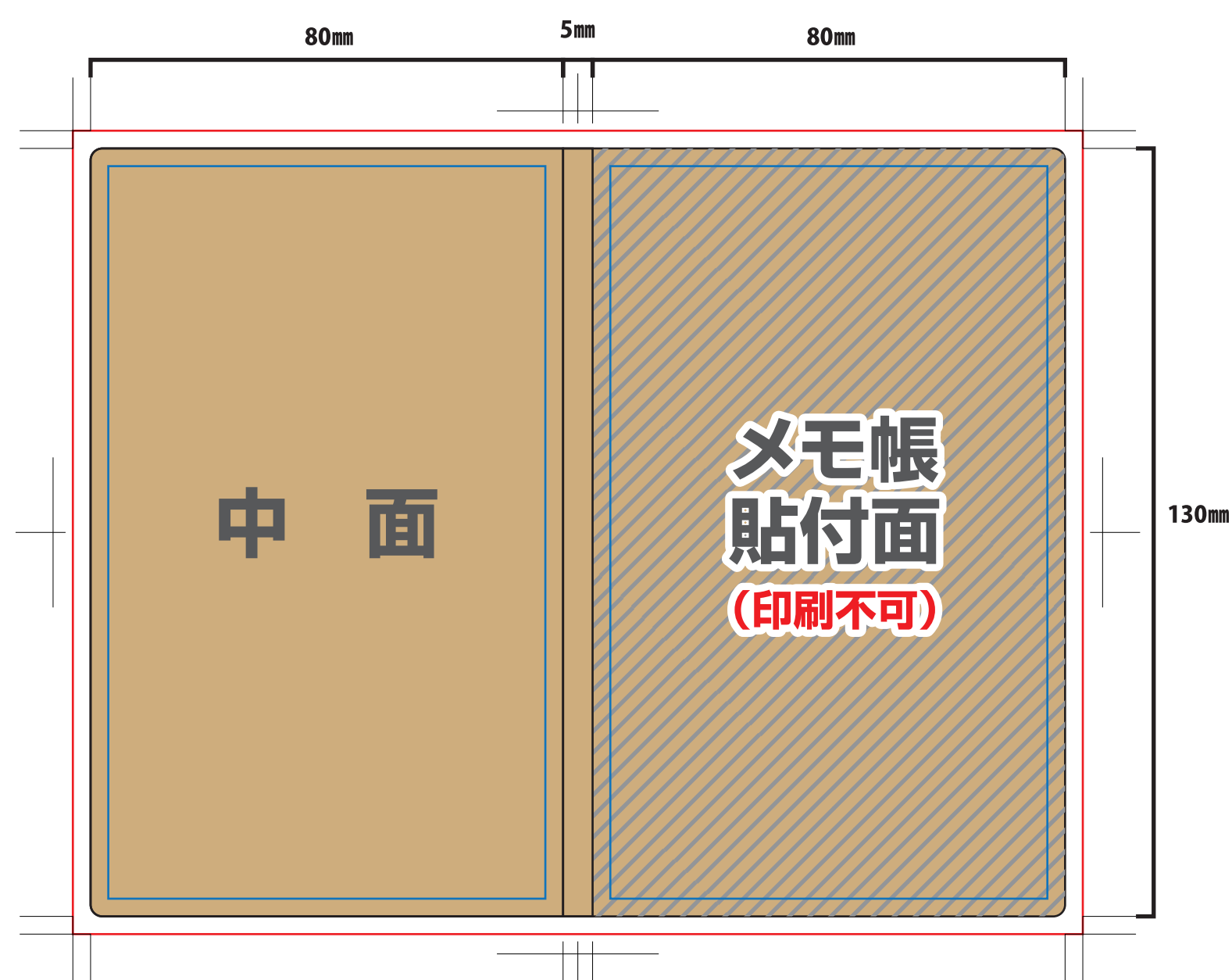
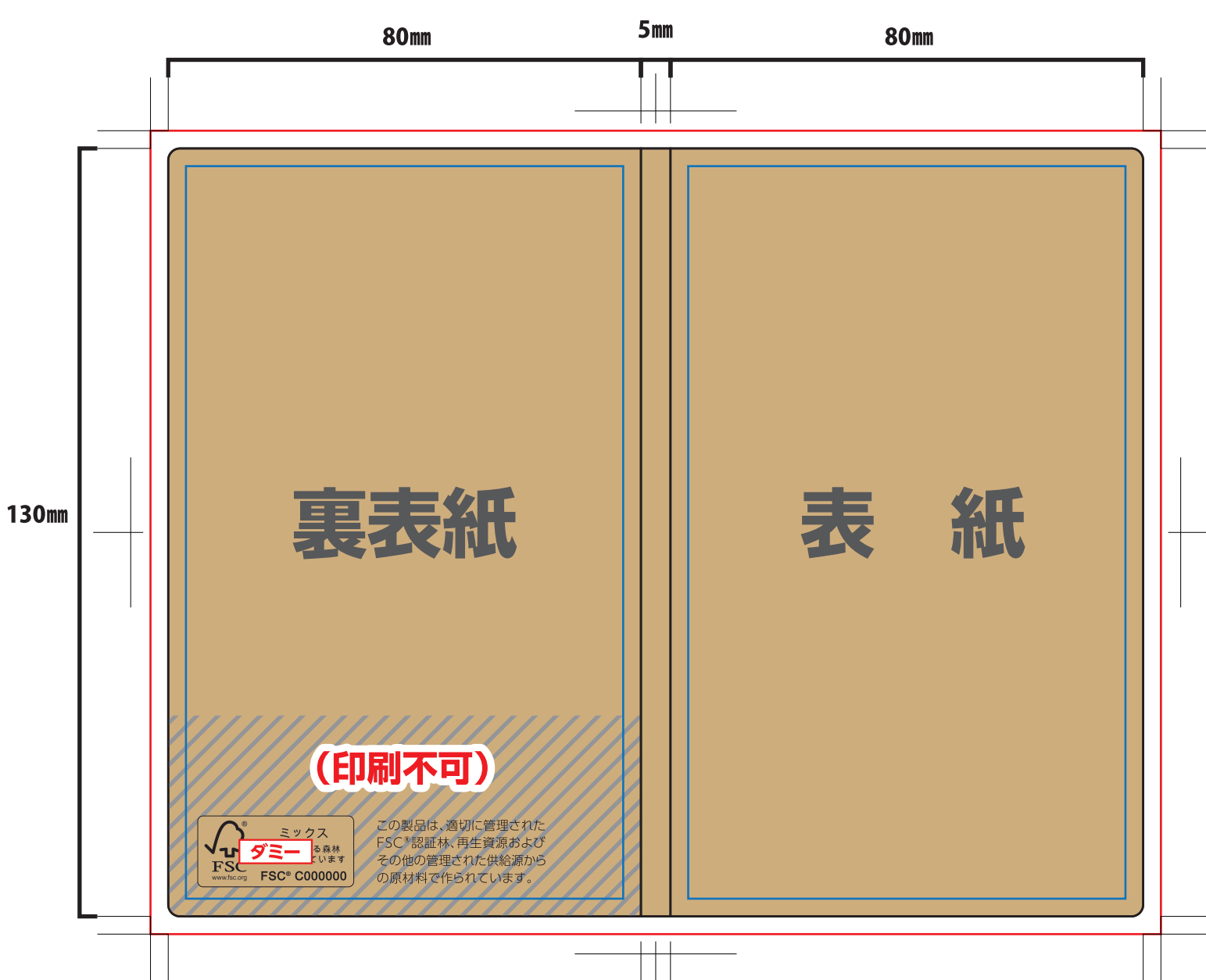


↑ 天

↓ 地

カバーサイズ:W80×H130mm/厚さ:5mm

下記のマーク (ダミー画像) は、データチェックが完了後、
正式なマークに差し替えます。

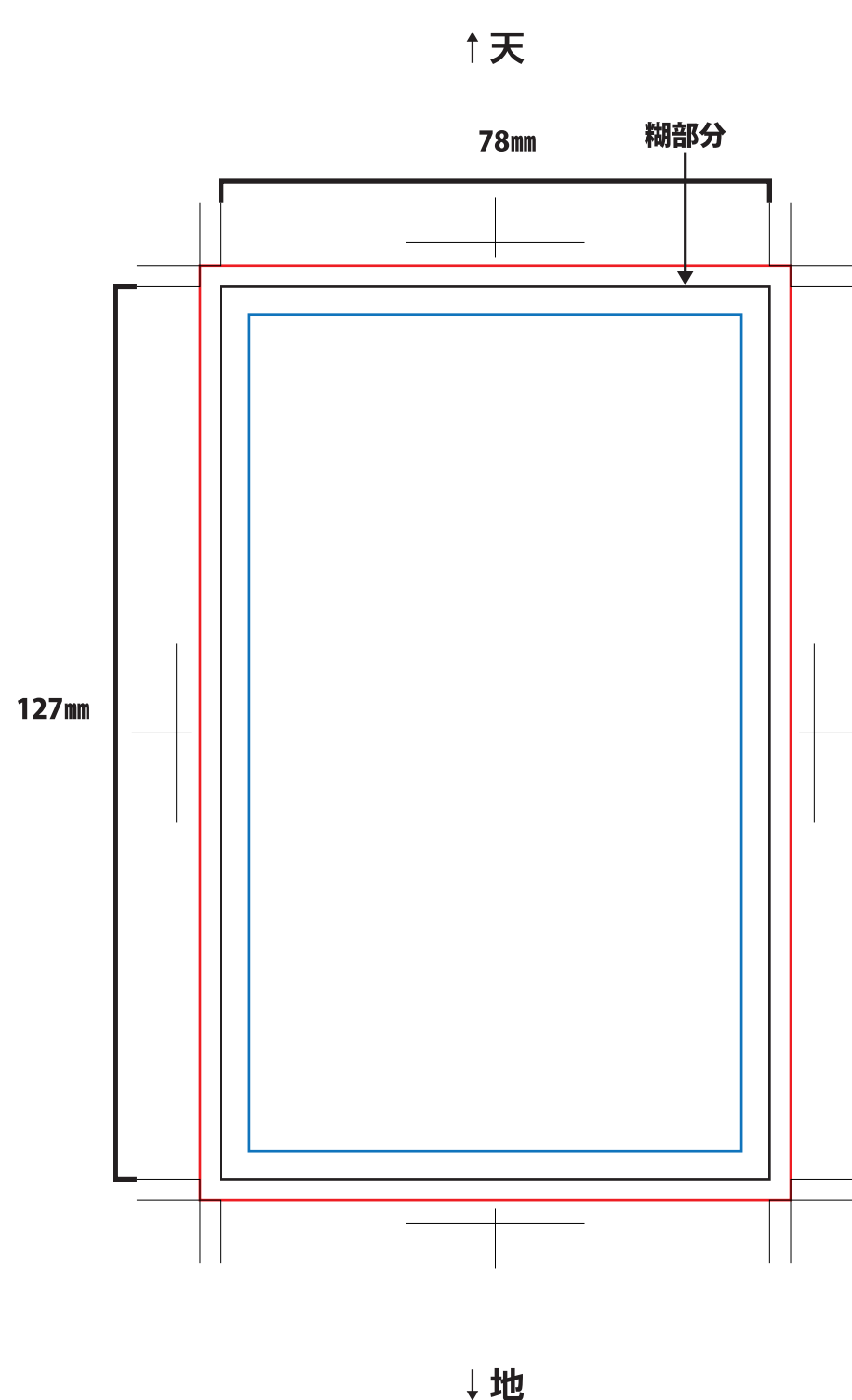


↑天

↓ 地

メモ本文 テンプレート

メモ本文サイズ: W78×H127mm



※断裁位置までしかデザインされていない場合、断裁のズレにより紙の色が出てしまうおそれがあります

中央の線(黒):断裁位置(仕上がり線)になります

※ロゴや文字など切れてほしくないデザインは
これより内側に配置して下さい(断裁位置より4mm以上内側)